

Karte: © Bayerische Vermessungsverwaltung 2024

Aufstellung Bebauungsplan urbanes Gebiet „Ortsmitte II“, 94347 Ascha

Digitale Topographische Karte

Bericht Nr. 3240036-Reva

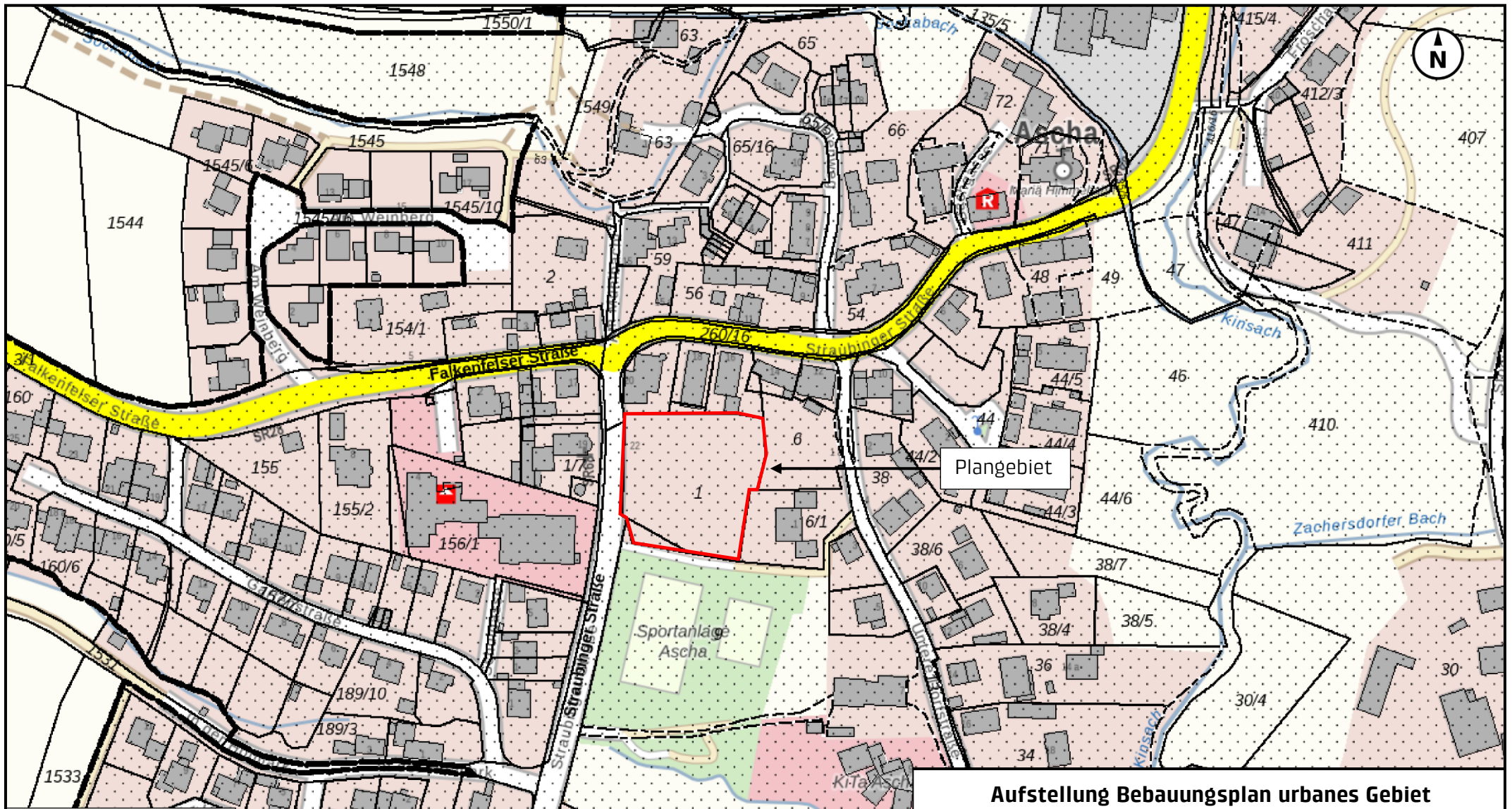
Anlage 1.1

Datum: 19.04.2024

Maßstab: siehe Balken

Bearbeiter: Anna Hofbauer M. Sc.





0 20 40 60 80m

Karte: © Bayerische Vermessungsverwaltung 2024

Aufstellung Bebauungsplan urbanes Gebiet „Ortsmitte II“, 94347 Ascha

Digitale Flurkarte

Bericht Nr. 3240036-Reva

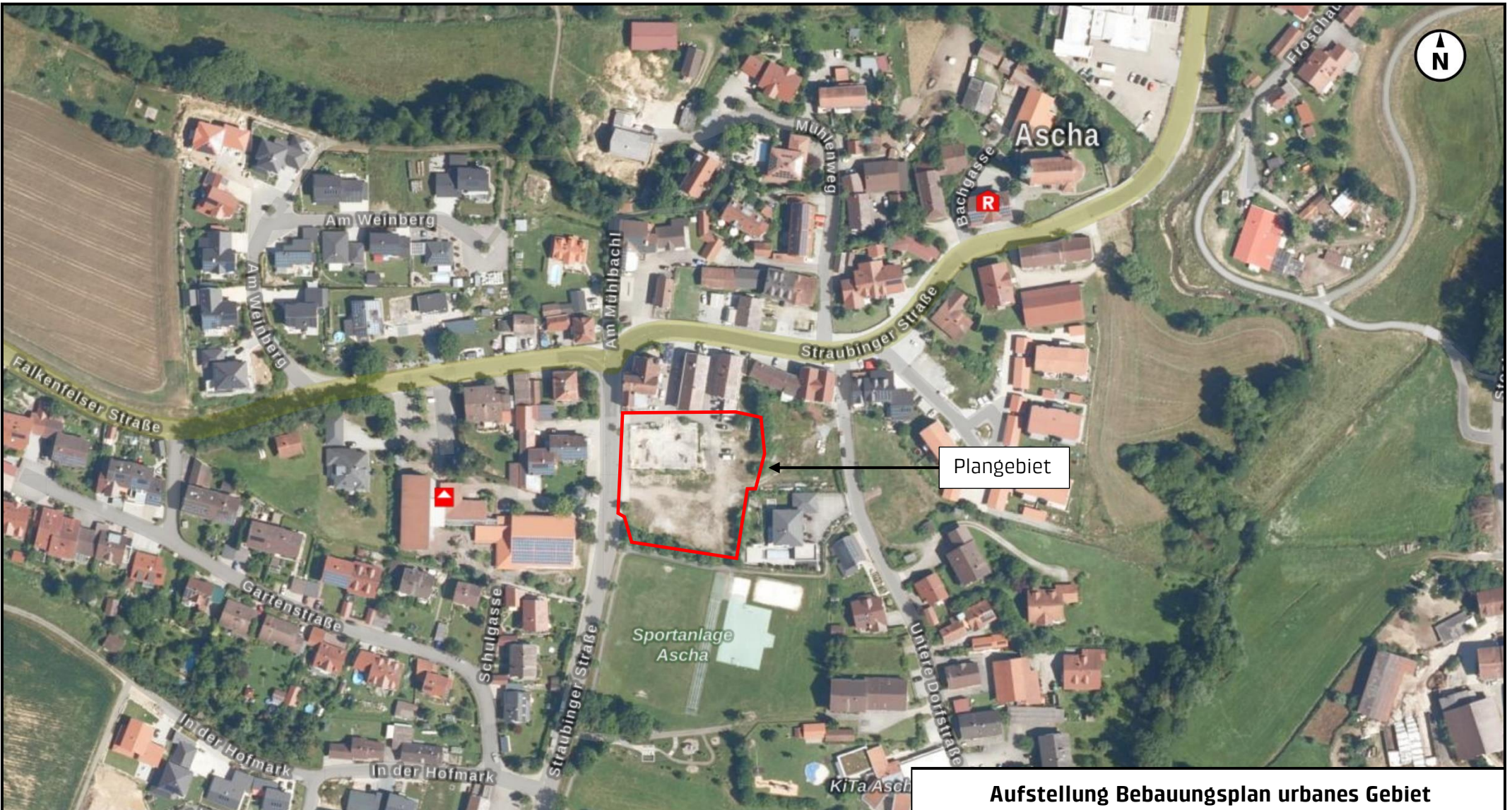
Anlage 1.2

Datum: 19.04.2024

Maßstab: siehe Balken

Bearbeiter: Anna Hofbauer M. Sc.





0 20 40 60 80m

Karte: © Bayerische Vermessungsverwaltung 2024

Aufstellung Bebauungsplan urbanes Gebiet „Ortsmitte II“, 94347 Ascha

Digitales Orthophoto

Bericht Nr. 3240036-Reva

Anlage 1.3

Datum: 19.04.2024

Maßstab: siehe Balken

Bearbeiter: Anna Hofbauer M. Sc.



Aufstellung Bebauungsplan urbanes Gebiet "Ortsmitte II" in Ascha



IFB Eigenschenk GmbH

Anna Hofbauer M. Sc.

Aufstellung B-Plan MU
"Ortsmitte II", Ascha

Auftrag Nr.: 3240036-
Reva

Legende

- Höhenpunkt
- Gebäude
- Parkplatzlärmstudie
- Punkt-SQ /ISO 9613
- Linien-SQ /ISO 9613
- Flächen-SQ /ISO 9613

BKW

ENGINEERING

IFB
Eigenschenk